



CSE 840 IXS

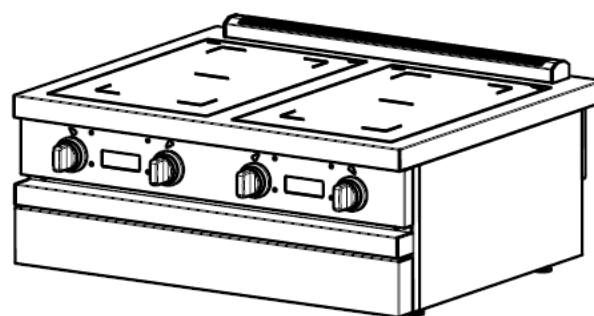
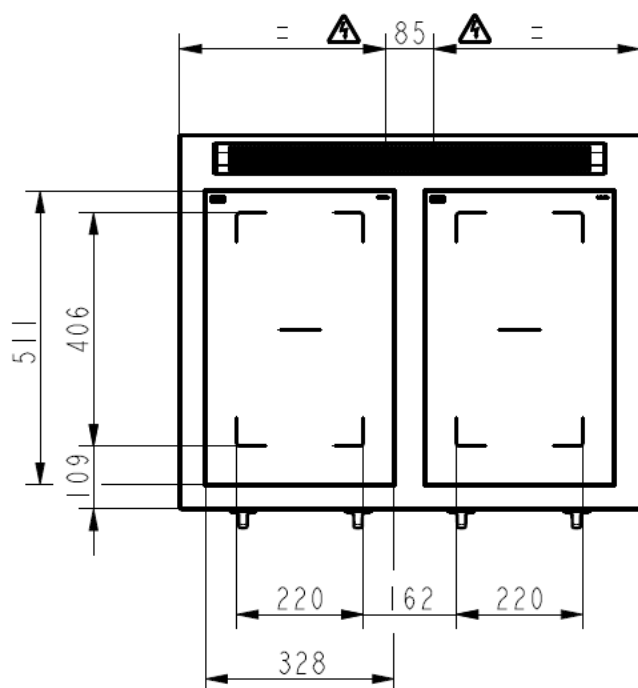
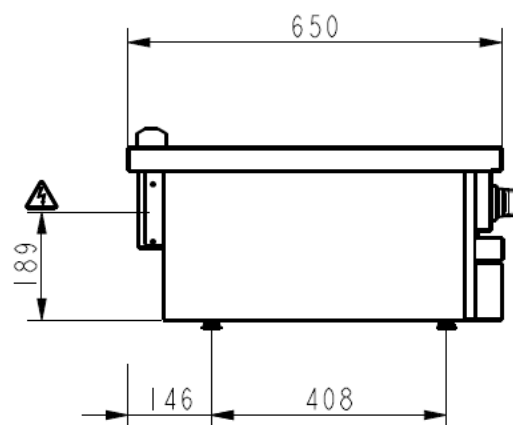
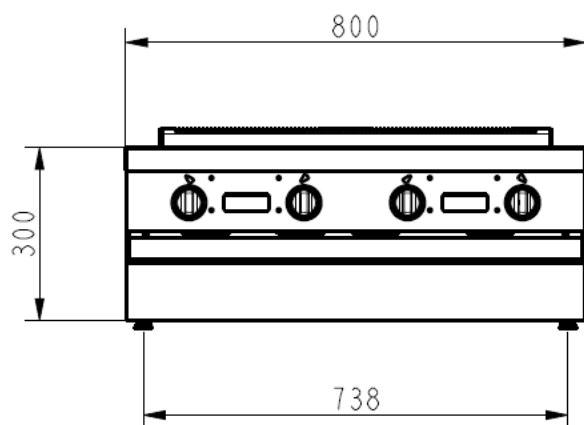


Table électrique vitrocéramique 4 foyers induction

- Table vitrocéramique induction.
- 4 foyers carrés 2,1kW, 220x180 mm.
- Puissance totale : 7 kW.
- Alimentation : Tri 400V + N ou 2 x 230 V mono en option
- 9 niveaux de puissance.
- Fonction « Booster » de 3,5kW
- Fonction Maintient en température (~70°C)
- Fonction « Bridge », couplage des deux foyers
- Bandeau de commande avec affichage et manette en façade.
- Affichage digital de la puissance (1-9).
- Livré sans support.

CSE 840 IXS

L 800 - P 650 - H 300



 Raccordement électrique, sur bornier au dos de

AMBASSADE
DE BOURGOGNE

La Cuisson des Chefs.